

Spareparts

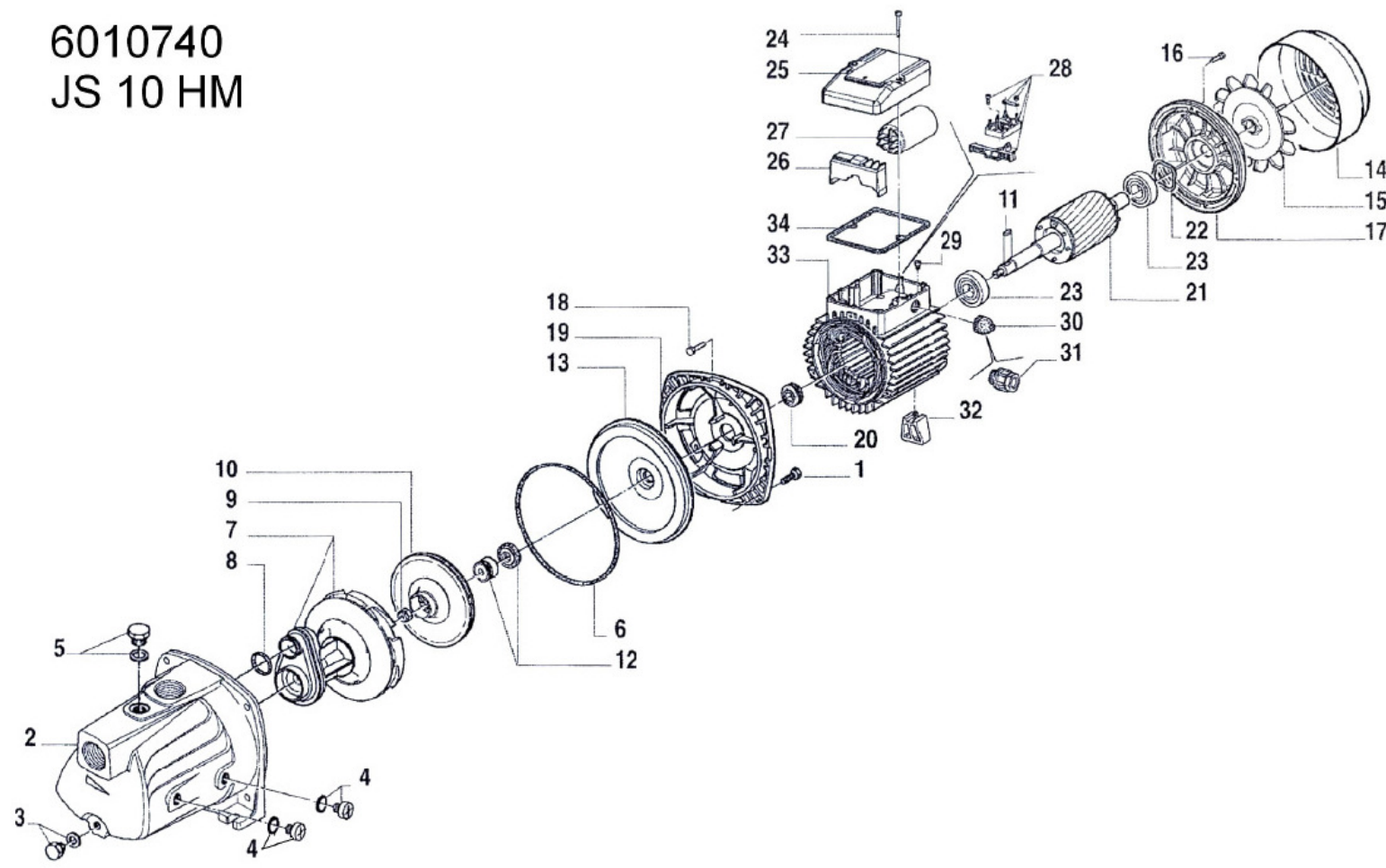


24 CY/JS 10 HM

CE

Bestelnr./N° de cde. 6010540

6010740
JS 10 HM



VERSIONE TRIFASE - THREE PHASE VERSION - VERSION TRIPHASE - VERSION 50 Hz

N°	Codice Code Reference Codigo	JS 10HX	JS 12HX	JS 15HX	Descrizione	Description	Description	Descripción
1	116005	x	x	x	Vite corpo pompa	Pump body screw	Vis du corps de pompe	Tornillo del cuerpo bomba
2	854CRJSW2W	x	x	x	Corpo pompa completo	Complete pump body	Corps de pompe complet	Cuerpo bomba completo
3	119003C	x	x	x	Tappo con rondella	Plug with washer	Bouchon avec rondelle	Tapón con arandela
4	119002PA	x	x	x	Tappo con guarnizione OR	Plug with O-Ring	Bouchon avec joint torique	Tapón con junta tórica
5	119002C	x	x	x	Tappo con rondella	Plug with washer	Bouchon avec rondelle	Tapón con arandela
6	11514201540	x	x	x	Guarnizione OR per corpo pompa	Pump body O-Ring	Joint torique du corps de pompe	Junta tórica del cuerpo bomba
7	121053H	x	x	x	Elettore completo di corona direttrice	Ejector with vane diffuser	Ejecteur avec diffuseur à pales	Eyector con difusor a palas
8	11514201353	x	x	x	Guarnizione OR	O-Ring	Joint torique	Junta tórica
9	116910A	x	x	x	Dado di bloccaggio girante	Impeller nut	Ecrou de blocage de roue	Tuerca de fijación del rodete
10	164GRJCR10	x			Girante	Impeller	Roue	Rodete
10	164GRJCR12		x		Girante	Impeller	Roue	Rodete
10	104GRJCR15			x	Girante	Impeller	Roue	Rodete
11	114800	x	x	x	Linguetta inox per girante	Stainless steel impeller key	Clavette de la roue en acier inox	Chaveta del rodete en acero inoxidable
12	11516121401	x	x	x	Tenuta meccanica Ø 14 mm	Mechanical seal Ø 14 mm	Garniture mécanique Ø 14 mm	Sello mecánico Ø 14 mm
13	854INJCR2	x	x	x	Coperchio del corpo pompa	Pump body cover	Couvercle de corps de pompe	Tapa del cuerpo bomba
14	14CL071N	x	x	x	Copriventola	Fan cover	Capot de ventilateur	Tapa del ventilador
15	14VN07	x	x	x	Ventola	Fan	Ventilateur	Ventilador
16	116001	x	x	x	Vite	Screw	Vis	Tornillo
17	SC0700	x	x	x	Scudo	End shield	Flasque arrière	Tapa motor
18	116020	x	x	x	Vite	Screw	Vis	Tornillo
19	SC076LN	x	x	x	Lanterna di raccordo	Motor bracket	Lanterne de raccordement	Soporte motor
20	115105	x	x	x	Deflettore	Deflector	Deflecteur	Deflector
21	RTP071BC11	x	x		Albero con rotore	Shaft with rotor	Arbre avec rotor	Eje con rotor
21	RTP071C11			x	Albero con rotore	Shaft with rotor	Arbre avec rotor	Eje con rotor
22	114001	x	x		Molla di compensazione	Compensation spring	Ressort de compensation	Muelle de compensación
23	113002	x	x	x	Cuscinetto a sfere	Ball bearing	Roulement à billes	Rodamiento
24	116036	x	x	x	Vite	Screw	Vis	Tornillo
25	14COW06IAQ	x	x	x	Coprimorsattiera	Terminal box	Couvercle de boîtier à bornes	Tapa bornes
28	ASSMORS01	x	x	x	Morsettiera	Terminal board	Boîte à bornes	Placa bornes
29	116031	x	x	x	Vite	Screw	Vis	Tornillo
30	117071	x	x	x	Passacavo	Cable grommet	Passe câble	Pasacable
31	117110	x	x	x	Pressacavo	Cable gland	Presse étoupe	Prensacable
32	119085	x	x	x	Piede di appoggio	Supporting foot	Pied d'appui	Pie de apoyo
33	CA071BCF0A	x	x		Cassa motore con statore avvolto (V 230/400)	Motor casing with windings (V 230/400)	Carcasse moteur avec bobinage (V 230/400)	Caja motor con estator bobinado (V 230/400)
33	CA071CF0A			x	Cassa motore con statore avvolto (V 230/400)	Motor casing with windings (V 230/400)	Carcasse moteur avec bobinage (V 230/400)	Caja motor con estator bobinado (V 230/400)
34	1170501	x	x	x	Guarnizione	Gasket	Joint	Junta

VERSIONE MONOFASE - SINGLE PHASE VERSION - VERSION MONOPHASE - VERSION MONOFASICA

21	RFP071BC11	x			Albero con rotore	Shaft with rotor	Arbre avec rotor	Eje con rotor
21	RFP071C11		x		Albero con rotore	Shaft with rotor	Arbre avec rotor	Eje con rotor
21	RFP071L11			x	Albero con rotore	Shaft with rotor	Arbre avec rotor	Eje con rotor
26	114431	x	x	x	Morsettiera	Terminal board	Boîte à bornes	Placa bornes
27	111016F	x			Condensatore 16 µF	Capacitor 16 µF	Condensateur 16 µF	Condensador 16 µF
27	111025F		x	x	Condensatore 25 µF	Capacitor 25 µF	Condensateur 25 µF	Condensador 25 µF
33	CA071BCF0A1	x			Cassa motore con statore avvolto (V 230)	Motor casing with windings (V 230)	Carcasse moteur avec bobinage (V 230)	Caja motor con estator bobinado (V 230)
33	CA071CF0A1		x		Cassa motore con statore avvolto (V 230)	Motor casing with windings (V 230)	Carcasse moteur avec bobinage (V 230)	Caja motor con estator bobinado (V 230)
33	CA071LF0A1			x	Cassa motore con statore avvolto (V 230)	Motor casing with windings (V 230)	Carcasse moteur avec bobinage (V 230)	Caja motor con estator bobinado (V 230)

Con riserva di modifiche.