

## Spareparts

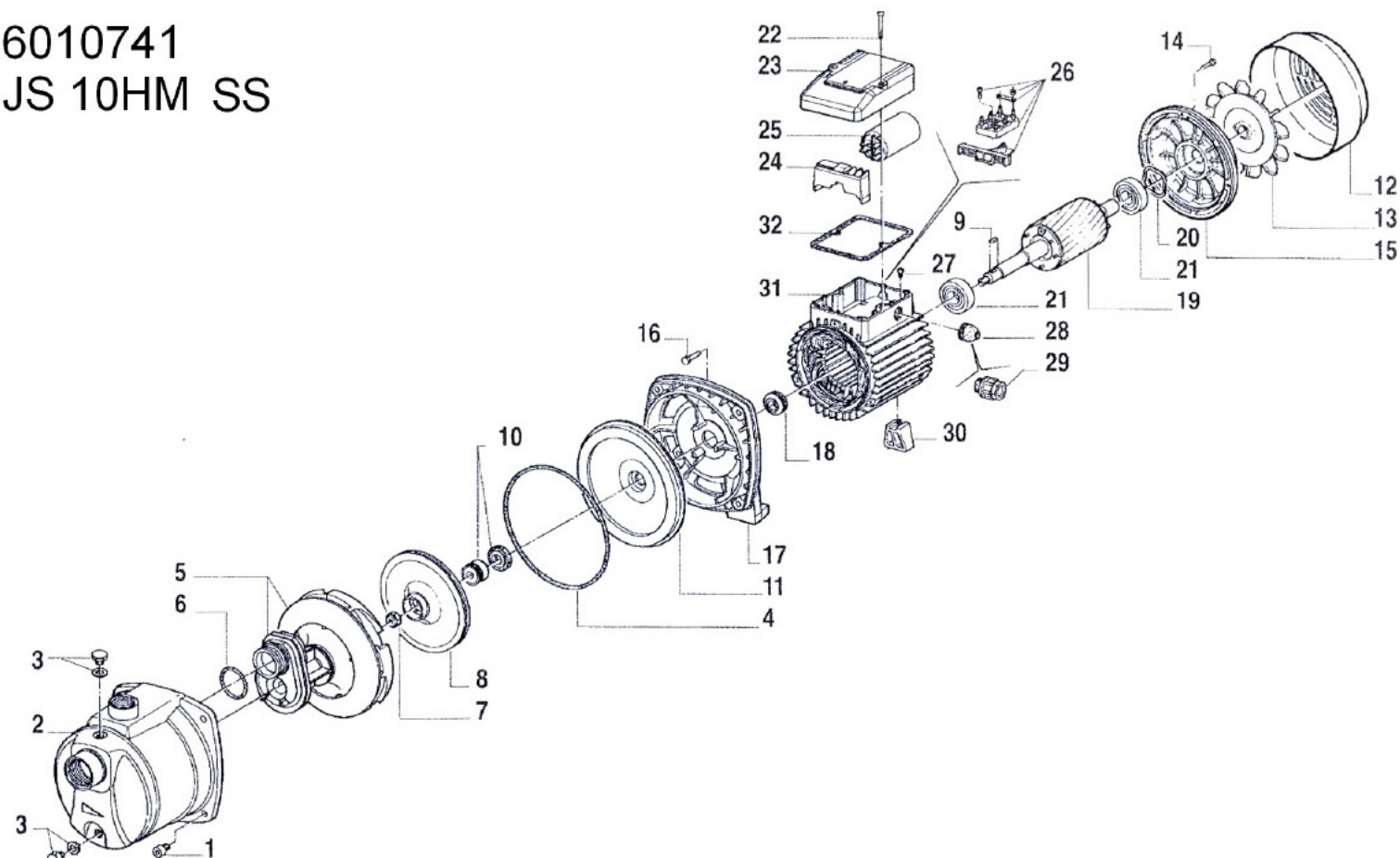


**JS 10 HM SS**

**CE**

**Bestelnr./N° de cde. 6010741**

6010741  
JS 10HM SS



VERSIONE TRIFASE - THREE PHASE VERSION - VERSION TRIPHASE - VERSION 50 Hz

N°	Codice Code Reference Codigo	SS JET 10H JET 12H JET 15H	SS JET 10H JET 12H JET 15H	SS JET 10H JET 12H JET 15H	Descrizione	Description	Description	Descripción
1	1160050	x	x	x	Vite corpo pompa	Pump body screw	Vis du corps de pompe	Tornillo del cuerpo bomba
2	154CRJSX2	x	x	x	Corpo pompa in acciaio inox	Stainless steel pump body	Corps de pompe en inox	Cuerpo bomba inox
3	119008XA	x	x	x	Tappo con guarnizione OR	Plug with O-Ring	Bouchon avec joint torique	Tapón con junta tórica
4	11514201553	x	x	x	Guarnizione OR per corpo pompa	Pump body O-Ring	Joint torique du corps de pompe	Junta tórica del cuerpo bomba
5	121055H	x	x	x	Elettore completo di corona direttrice	Ejector with vane diffuser	Ejecteur avec diffuseur à pales	Eyector con difusor a palas
6	11514201356	x	x	x	Guarnizione OR	O-Ring	Joint torique	Junta tórica
7	116910A	x	x	x	Dado di bloccaggio girante	Impeller nut	Ecrou de blocage de roue	Tuerca de fijación del rodete
8	164GRJCR10	x	x	x	Girante	Impeller	Roue	Rodete
8	164GRJCR12	x	x	x	Girante	Impeller	Roue	Rodete
8	164GRJCR15	x	x	x	Girante	Impeller	Roue	Rodete
9	114800	x	x	x	Linguetta inox per girante	Stainless steel impeller key	Clavette de la roue en acier inox	Chaveta del rodete en acero inoxidable
10	11516121401	x	x	x	Tenuta meccanica Ø 14 mm	Mechanical seal Ø 14 mm	Garniture mécanique Ø 14 mm	Sello mecánico Ø 14 mm
11	854INJCR2	x	x	x	Coperchio del corpo pompa	Pump body cover	Couvercle de corps de pompe	Tapa del cuerpo bomba
12	14CL071N	x	x	x	Copriventola	Fan cover	Capot de ventilateur	Tapa del ventilador
13	14VN07	x	x	x	Ventola	Fan	Ventilateur	Ventilador
14	116901	x	x	x	Vite	Screw	Vis	Tornillo
15	SC0700	x	x	x	Scudo	End shield	Flasque arrière	Tapa motor
16	116020	x	x	x	Vite	Screw	Vis	Tornillo
17	SC077LN	x	x	x	Lanterna di raccordo	Motor bracket	Lanterne de raccordement	Soporte motor
18	115105	x	x	x	Deflettore	Deflector	Deflecteur	Deflector
19	RTP071BC11	x	x	x	Albero con rotore	Shaft with rotor	Arbre avec rotor	Eje con rotor
19	RTP071C11	x	x	x	Albero con rotore	Shaft with rotor	Arbre avec rotor	Eje con rotor
20	114001	x	x	x	Molla di compensazione	Compensation spring	Ressort de compensation	Muelle de compensación
21	113002	x	x	x	Cuscinetto a sfere	Ball bearing	Roulement à billes	Rodamiento
22	116036	x	x	x	Vite	Screw	Vis	Tornillo
23	14COW06IAQ	x	x	x	Coprimorsettiera	Terminal box	Couvercle de boîtier à bornes	Tapa bornes
26	ASSMORS01	x	x	x	Morsettiera	Terminal board	Boîte à bornes	Placa bornes
27	116031	x	x	x	Vite	Screw	Vis	Tornillo
28	117071	x	x	x	Passacavo	Cable grommet	Passe câble	Pasacable
29	117110	x	x	x	Pressacavo	Cable gland	Presse étoupe	Prensacable
30	119061	x	x	x	Piede di appoggio	Supporting foot	Pied d'appui	Pie de apoyo
31	CA071BCF0A1	x	x	x	Cassa motore con statore avvolto (V 230/400)	Motor casing with windings (V 230/400)	Carcasse moteur avec bobinage (V 230/400)	Caja motor con estator bobinado (V 230/400)
31	CA071CF0A1	x	x	x	Cassa motore con statore avvolto (V 230/400)	Motor casing with windings (V 230/400)	Carcasse moteur avec bobinage (V 230/400)	Caja motor con estator bobinado (V 230/400)
32	1170501	x	x	x	Guarnizione	Gasket	Joint	Junta

VERSIONE MONOFASE - SINGLE PHASE VERSION - VERSION MONOPHASE - VERSION MONOFASICA

19	RFP071BC11	x	x	x	Albero con rotore	Shaft with rotor	Arbre avec rotor	Eje con rotor
19	RFP071C11	x	x	x	Albero con rotore	Shaft with rotor	Arbre avec rotor	Eje con rotor
19	RFP071L11	x	x	x	Albero con rotore	Shaft with rotor	Arbre avec rotor	Eje con rotor
24	114431	x	x	x	Morsettiera	Terminal board	Boîte à bornes	Placa bornes
25	111010F	x	x	x	Condensatore 16 µF	Capacitor 16 µF	Condensateur 16 µF	Condensador 16 µF
25	111025F	x	x	x	Condensatore 25 µF	Capacitor 25 µF	Condensateur 25 µF	Condensador 25 µF
31	CA071BCF0A1	x	x	x	Cassa motore con statore avvolto (V 230)	Motor casing with windings (V 230)	Carcasse moteur avec bobinage (V 230)	Caja motor con estator bobinado (V 230)
31	CA071CF0A1	x	x	x	Cassa motore con statore avvolto (V 230)	Motor casing with windings (V 230)	Carcasse moteur avec bobinage (V 230)	Caja motor con estator bobinado (V 230)
31	CA071LF0A1	x	x	x	Cassa motore con statore avvolto (V 230)	Motor casing with windings (V 230)	Carcasse moteur avec bobinage (V 230)	Caja motor con estator bobinado (V 230)